

## Блок- схема деятельности по сертификации СМК

Условные обозначения:

З - заказчик

ДС - держатель сертификата

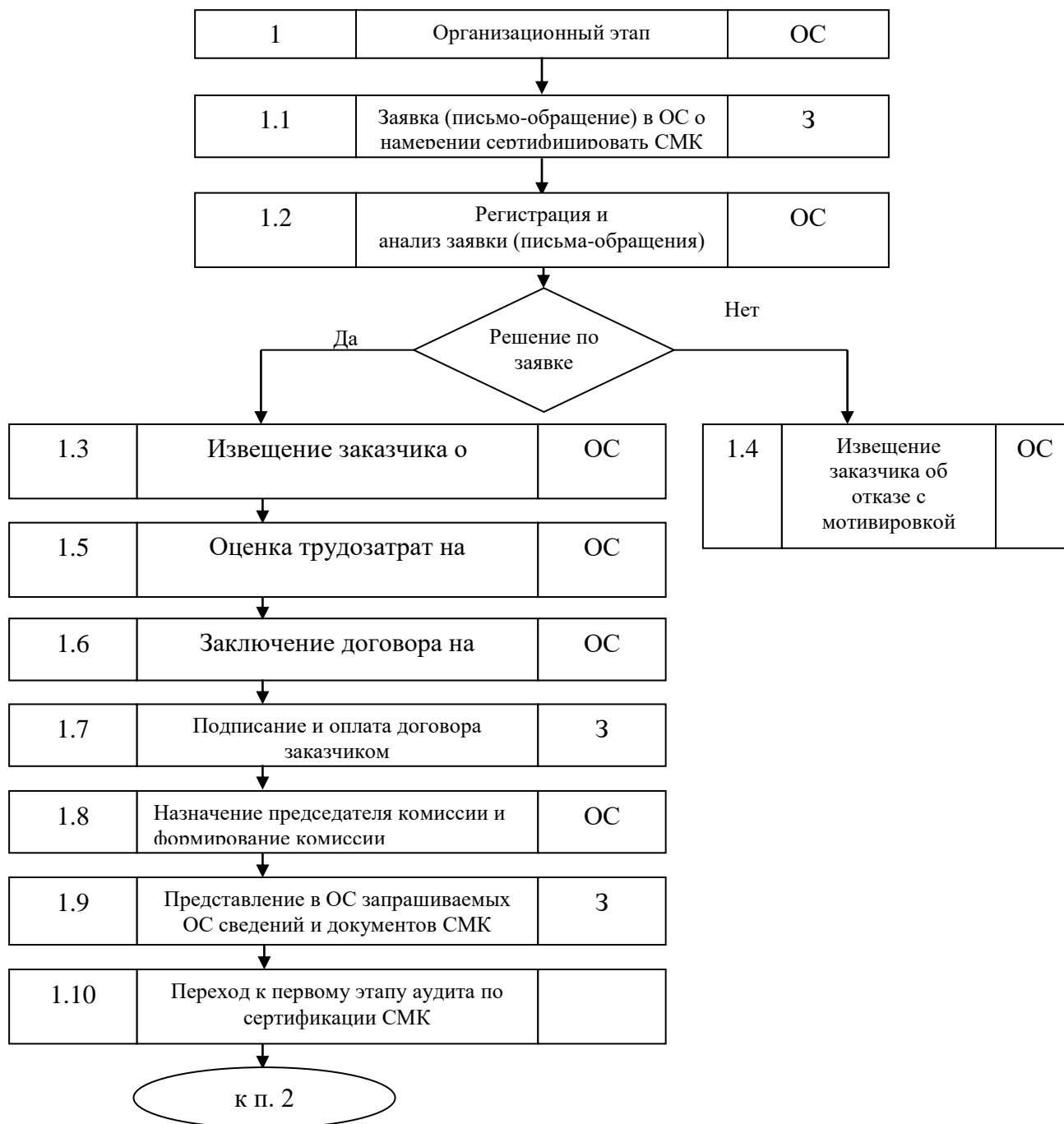
ОС - орган по сертификации

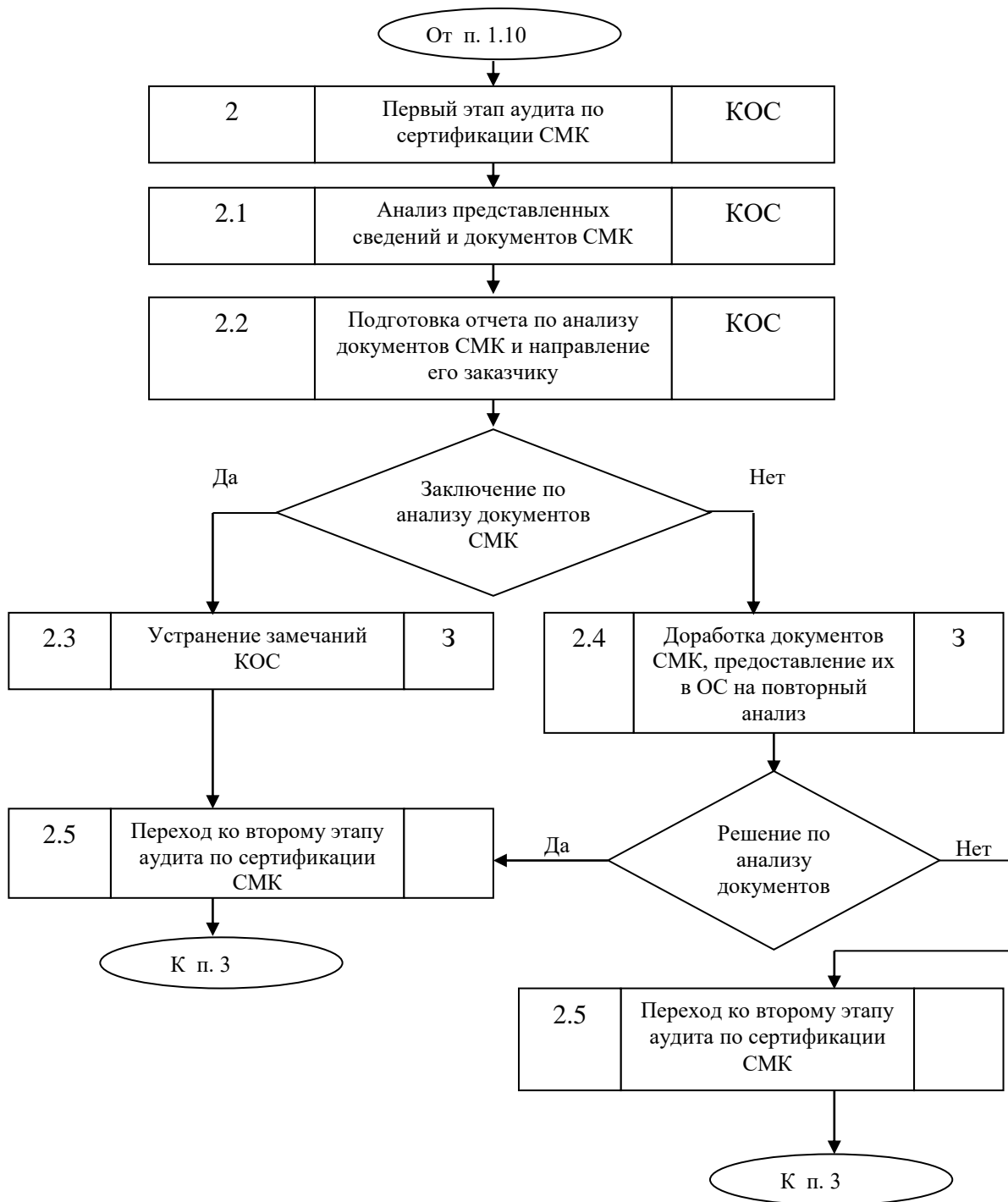
КОС – комиссия органа по сертификации

ИК – инспекционный контроль

СМК - система менеджмента качества

Цифровые обозначения указывают порядок проведения работ





От п. 2.5

3	Подготовка второго этапа аудита по сертификации СМК	КОС
---	---	-----

3.1	Предварительное взаимодействие с проверяемой организацией (заказчиком)	КОС
-----	--	-----

3.2	Разработка плана аудита, утверждение его руководством ОС, согласование с проверяемой организацией (заказчиком)	КОС, ОС
-----	--	------------

3.3	Распределение обязанностей между членами комиссии по плану аудита	КОС
-----	---	-----

3.4	Подготовка рабочих документов	КОС
-----	-------------------------------	-----

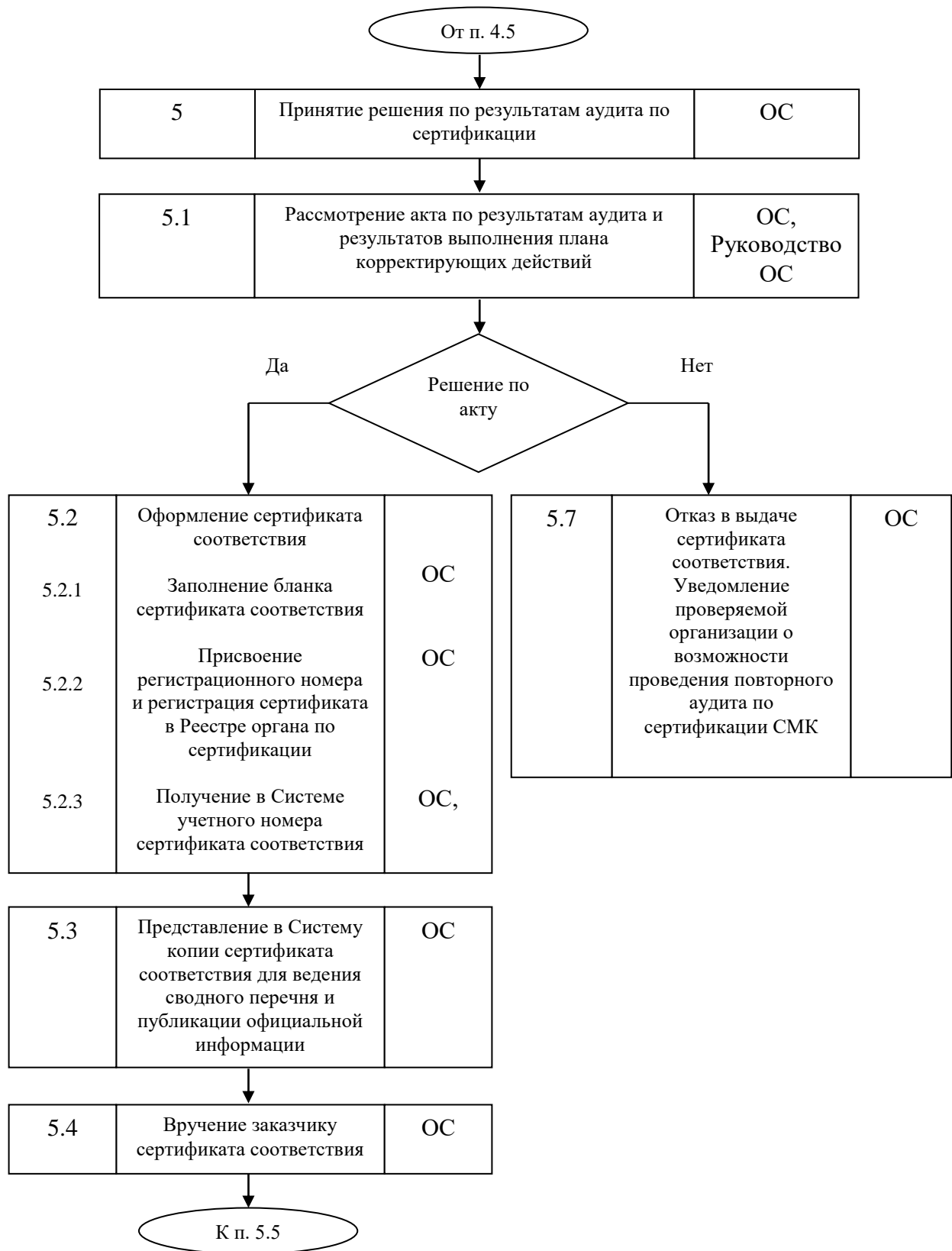
3.5	Переход к аудиту по сертификации «на месте»	
-----	---	--

К п. 4

От п. 3.5



К п. 5



От п. 5.4

5.5	Оформление договора на проведение инспекционного контроля	ОС
-----	---	----

5.6	Предоставление держателю сертификата соответствия и письменного разрешения на использование знака соответствия	ОС
-----	--	----

5.7	Переход к инспекционному контролю	
-----	-----------------------------------	--

6	Проведение инспекционного контроля СМК	ОС
---	--	----

6.1	Оплата работ по ИК сертифицированной СМК	ДС
-----	--	----

6.2	Подготовка проведения ИК	ДС
	Формирование комиссии по ИК	ОС
6.2.1	Разработка плана проведения ИК, согласование плана ИК с ДС.	КОС, ОС
6.2.2		

6.3	Проведение ИК	КОС
6.3.1	Проведение предварительного совещания	КОС
6.3.2	Обследование, сбор и анализ данных по объектам аудита, указанных в плане	КОС
6.3.3	Составление акта по результатам ИК	КОС
6.3.4	Проведение заключительного совещания	КОС
6.3.5	Представление результатов ИК в ОС	КОС
6.3.6	Рассмотрение акта по результатам ИК	ОС

От п. 6.4-6.5

